

版本	修订内容	日期	绘图	批准
A1	DWG.REL	2020/5/18	张智美	金正发

- 材质及电镀
 - ① 塑件：PA66, UL94V-0
 - ② 焊针：铜合金, 镀银
 - ③ 螺母：M2.5, 黄铜

- 电气性能 UL IEC

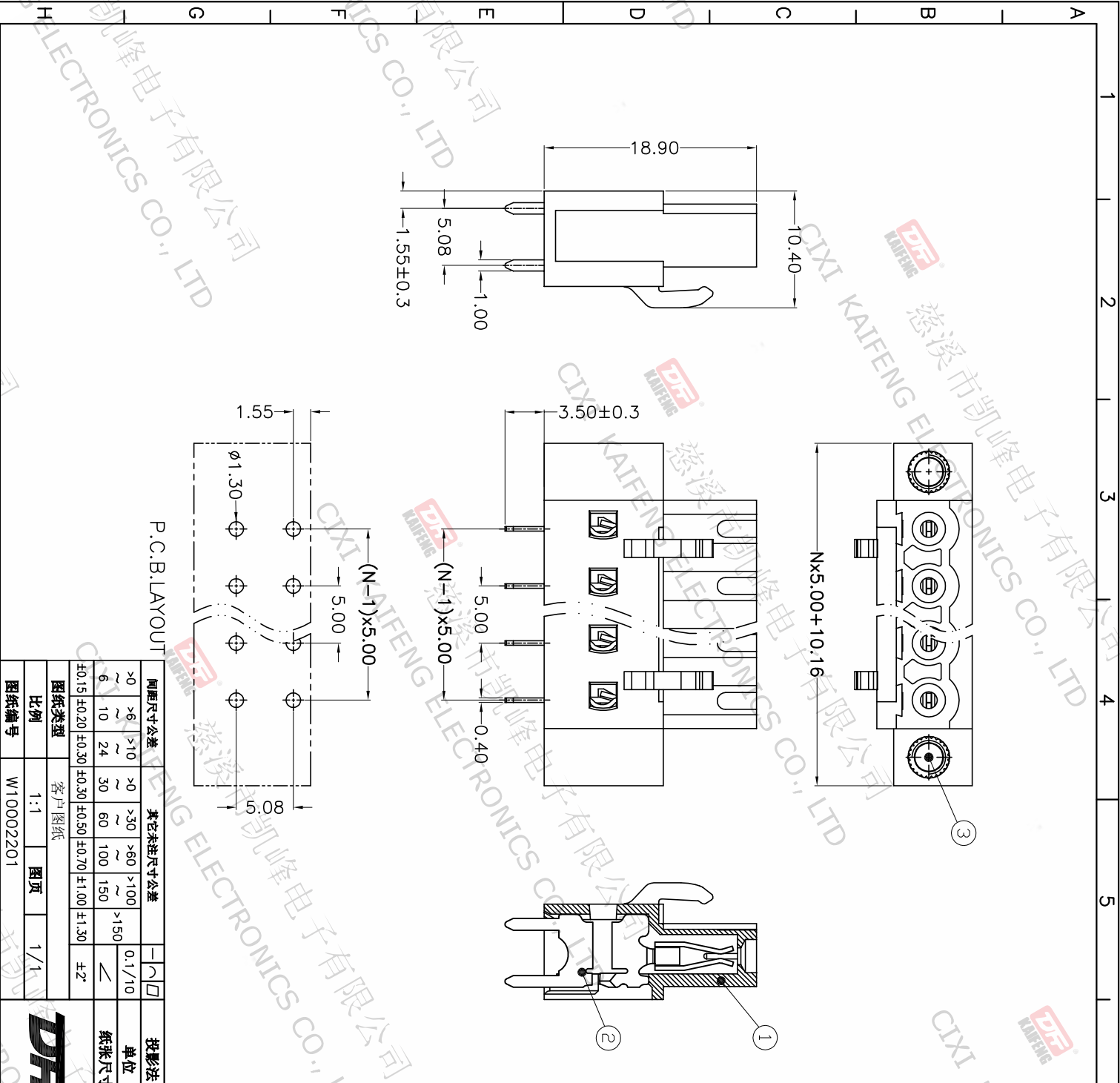
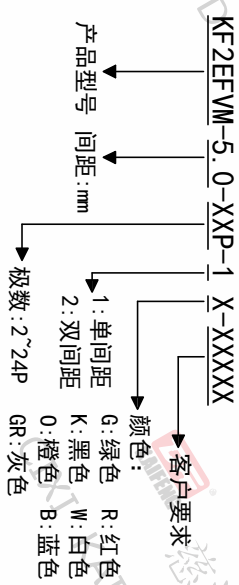
额定电压：300V	320V
额定电流：15A	20A
接触电阻：20mΩ	
绝缘电阻：500MΩ \ DC500V	
耐电压：AC2000V \ 1Min	

- 机械性能

温度范围：-40°C ~ +105°C
瞬时温度：+250°C 5秒

• 符合RoHS环保要求

订购方式



P.C.B. LAYOUT

间距尺寸公差	其他特征尺寸公差	投影法
>0 ~ >6	>30 ~ >60	第一角法
>6 ~ 10	>60 ~ >100	0.1/10
10 ~ 24	>100 ~ >150	∠
24 ~ 30	>150 ~ >1.30	±2'
30 ~ 40	±0.15 ~ ±0.30	
40 ~ 50	±0.30 ~ ±0.50	
50 ~ 60	±0.50 ~ ±0.70	
60 ~ 100	±0.70 ~ ±1.00	
100 ~ 150	±1.00 ~ ±1.30	
>150	±1.30 ~ ±1.50	

图纸类型: 客户图纸
比例: 1:1
图页: 1/1
图纸编号: W10002201

DFE 慈溪市凯峰电子有限公司
CIXI KAIFENG ELECTRONICS CO.,LTD

单位名称: mm
纸张尺寸: A4
产品系列: KF2EFVM
投影法: 第一角法
图名: KF2EFVM-5.0-XXP-1X