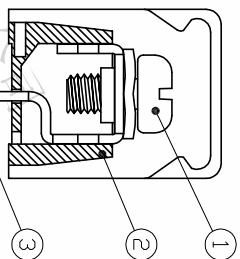
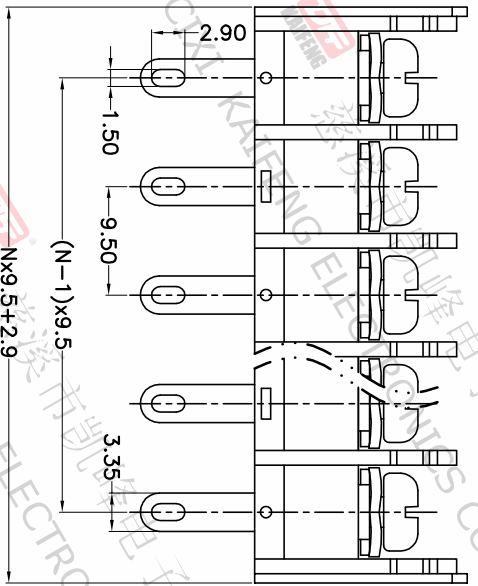
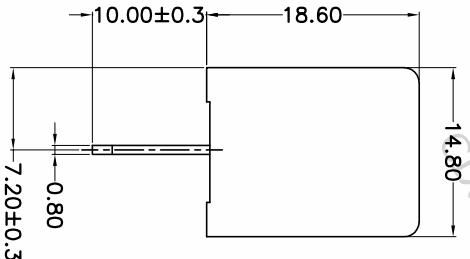
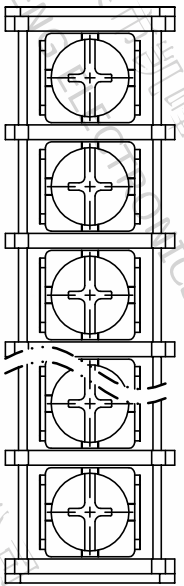


版本	修订内容	日期	绘图	批准
A1	DWG.REL	2020/7/4	张智美	金正发



- 材质及电镀
- ① 螺丝: M4.0, 钢, 镀镍
- ② 塑件: PA66, UL94V-0
- ③ 焊针: 黄铜, 0.8t 镀锡

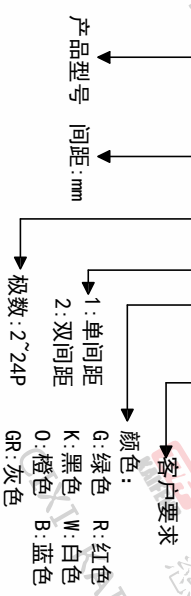
- 电气性能
- UL TEC
- 额定电压: 300V 750V
- 额定电流: 25A 32A
- 绝缘电阻: 500MΩ/DC500V
- 耐电压: AC2000V/Min

- 机械性能
- 温度范围: -40°C ~ +105°C
- 适用线径: 22-12AWG 4.0mm²
- 最大扭矩值: 1.2N.m 12.24kgf.cm

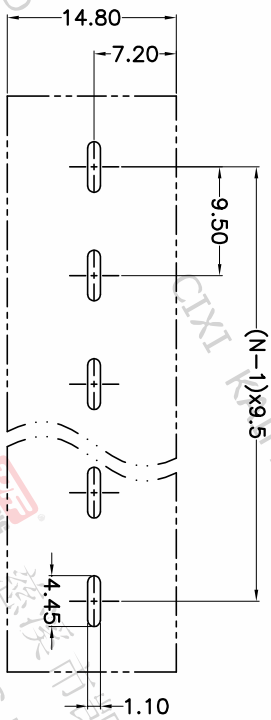
• 符合RoHS环保要求

订购方式

KF-46H-9.5-XXP-1 X-XXXXX



P.C.B.LAYOUT



间距尺寸公差	其它未注尺寸公差	投影法
>0	>30	第一角法
~6	~60	0.1/10
~10	~100	≤
~24	~150	±2°
±0.15	±0.30	
±0.20	±0.50	
±0.30	±0.70	
±0.50	±1.00	
±1.30		

图纸类型	客户图纸
比例	1:1
图页	1/1
图纸编号	W12000851

单位名称	纸张尺寸	品名
mm	A4	KF-46H-9.5-XXP-1X
产品系列	KF-46H	

DF 慈溪市凯峰电子有限公司
CIXI KAIFENG ELECTRONICS CO.,LTD